



**Collezione Altamare**  
Collezione Altamare

Design: Daniel Eltner



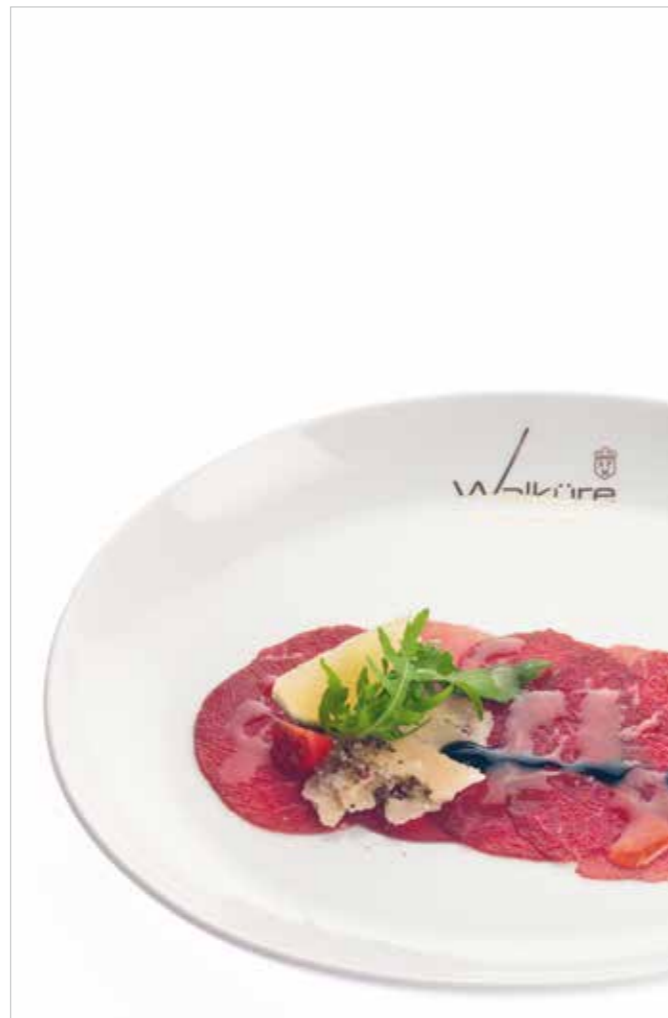
Design: Daniel Eltner

## Collezione Altamare Collezione Altamare

Design: Daniel Eltner

Zu Tisch mit Collezione Altamare. Eine zu Porzellan gewordene Basis einer tiefen Auseinandersetzung mit unterschiedlichen kulinarischen Köstlichkeiten wie Fisch, Spaghetti vongole, Bouillabaisse, Nizza-Salat ... Die Formensprache bezieht sich auf die Ur-Form des Fischerbootes, das als Symbol den Fischfang darstellt. Die Collezione Altamare spiegelt mit ihrer weichen Formensprache den Lebensraum der Meeresfrüchte wider und bildet die Basis für mediterrane Culinaria.

Sit down at the table with Collezione Altamare. A profound juxtaposition of various culinary delights such as fish, spaghetti vongole, bouillabaisse, salade nicoise turned into porcelain ... The shapes are based on the original form of a fishing boat as a symbol of the fisherman's art. With its soft, flowing lines, Collezione Altamare reflects the living space of the different types of seafood, and forms the basis for mediterranean cuisine.



**Collezione Altamare**  
Collezione Altamare



**450 009**  
**Buttersauciere**  
Butter boat  
0,09 l  
100 g



**450 018**  
**Teller oval**  
Plate oval  
18 cm  
270 g



**450 023**  
**Teller oval**  
Plate oval  
23 cm  
450 g



**450 027**  
**Teller oval**  
Plate oval  
27 cm  
755 g



**450 032**  
**Teller oval**  
Plate oval  
32 cm  
1020 g



**450 060**  
**Suppenschale**  
Soup bowl  
0,6 l  
350 g



**450 022**  
**Schale oval**  
Bowl oval  
22 cm  
615 g



**450 028**  
**Schale oval**  
Bowl oval  
28 cm  
860 g



**450 040**  
**Platte oval**  
Platter oval  
40 cm  
1680 g



weiß mit Vignette  
white with vignette